

СВЕТОДИОДНАЯ ЛЕНТА

Серия RT-A120-10mm MIX 24V 9.6 W/m



9.6 Вт/м



24 В



CRI>90



IP20



10 мм

ОПИСАНИЕ

- Светодиодная лента RT серии A120 шириной 10 мм, мощностью 9.6 Вт/м, с изменяемым цветом белого свечения в широком диапазоне (MIX) от теплого 2700K до белого 6000K.
- Напряжение питания 24 В.
- Светодиоды SMD 3528 (120 шт/м).
- Высокий индекс цветопередачи CRI>90.
- Минимальный отрезок 100 мм (12 светодиодов).
- Двухканальная лента с тремя проводами для подключения, управляется любым MIX-контроллером.
- Применяется для создания биодинамического освещения, декоративной подсветки элементов интерьера, ниш, рекламных конструкций, витрин, рабочих зон, зон отдыха, мебели.

УГОЛ ИЗЛУЧЕНИЯ



Светодиодные ленты

Управление тоном MIX, CDW


MIX A120 24V 10mm 10-23 W/m

www.arlight.ru

ПАРАМЕТРЫ

| | |
|-------------------------|------------------------------|
| Артикул | 025211(2) |
| Степень пылевлагозащиты | IP20 |
| Тип светодиода | SMD 3528 |
| Плотность светодиодов | 120 шт/м |
| Минимальный отрезок | 100 мм |
| Каналы управления | 2 CH (2 канала - MIX) |
| Гарантия | 5 лет |

СВЕТОТЕХНИЧЕСКИЕ

| | |
|---------------------------|---|
| Цвет свечения | MIX  6000-2700 K |
| Индекс цветопередачи, CRI | >90 |
| Угол излучения | 120° |
| Световой поток | 410 лм/м |
| Световая эффективность | 87 лм/Вт |

ЭЛЕКТРИЧЕСКИЕ

| | |
|---------------------------------|-----------------|
| Напряжение питания | DC 24 В |
| Максимальная мощность на 1 метр | 9.6 Вт/м |
| Максимальный потребляемый ток | 0.4 А/м |

ГАБАРИТНЫЕ

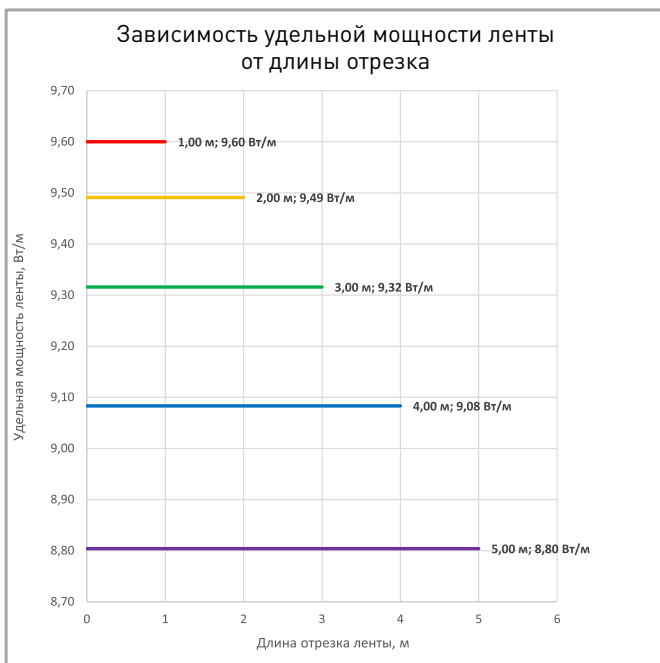
| | |
|--------------------|---------------------------|
| Длина | 5000 мм |
| Ширина | 10 мм |
| Высота | 1.8 мм |
| Мин. радиус изгиба | 50 мм |
| Вес упаковки | 162 г, катушка 5 м |

КЛИМАТИЧЕСКИЕ УСЛОВИЯ

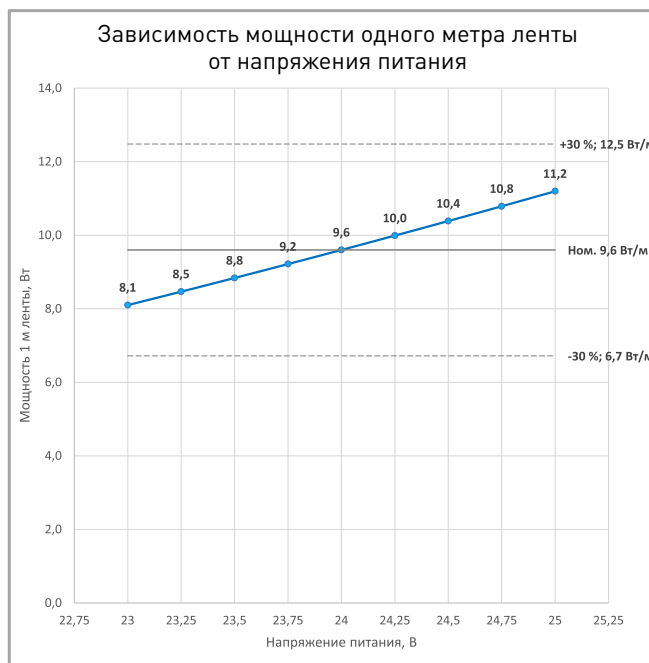
| | |
|-----------------------------|---------------------|
| Диапазон рабочих температур | -30... 45 °C |
|-----------------------------|---------------------|



ПОТРЕБЛЯЕМАЯ МОЩНОСТЬ



Удельная мощность ленты снижается при увеличении длины подключаемого отрезка из-за падения напряжения по длине ленты.



Указаны предельные границы допустимого отклонения напряжения питания ленты.

ВЫБОР ТРЕБУЕМОГО СЕЧЕНИЯ КАБЕЛЯ С МЕДНЫМИ ЖИЛАМИ ДЛЯ СВЕТОДИОДНОЙ ЛЕНТЫ

| Длина ленты | Мощн. ленты* | Максимальная длина питающего кабеля с сечением жил** | | | | | | | Подключение лент, использованное при расчете |
|-------------|--------------|--|-----------------------|----------------------|----------------------|--------------------|--------------------|---------------------|--|
| | | 2x0.5мм ² | 2x0.75мм ² | 2x1.5мм ² | 2x2.5мм ² | 2x4мм ² | 2x6мм ² | 2x10мм ² | |
| 1 м | 9 Вт | 17 м | 25 м | 51 м | 85 м | 136 м | 203 м | 339 м | 1 x 1 м |
| 2 м | 18 Вт | 9 м | 13 м | 26 м | 43 м | 69 м | 103 м | 171 м | 1 x 2 м |
| 5 м | 42 Вт | 4 м | 6 м | 11 м | 18 м | 30 м | 44 м | 74 м | 1 x 5 м |
| 10 м | 83 Вт | 2 м | 3 м | 6 м | 9 м | 15 м | 22 м | 37 м | 2 x 5 м |
| 20 м | 167 Вт | - | 1 м | 3 м | 5 м | 7 м | 11 м | 18 м | 4 x 5 м |
| 50 м | 416 Вт | - | - | - | 2 м | 3 м | 4 м | 7 м | 10 x 5 м |

* Мощность рассчитана с учетом потерь на кабеле.

** Выбирайте наибольшее сечение кабеля в соответствии с таблицей. Сравните допустимый ток выбранного кабеля и максимальный выходной ток источника питания. Если ток источника питания выше, чем допустимый ток кабеля, требуется обязательная установка предохранителя на входе кабеля во избежание возгорания при возможном коротком замыкании.



СВЕТОДИОДНАЯ ЛЕНТА

RT-A120-10mm MIX 24V 9.6 W/m



9.6 Вт/м



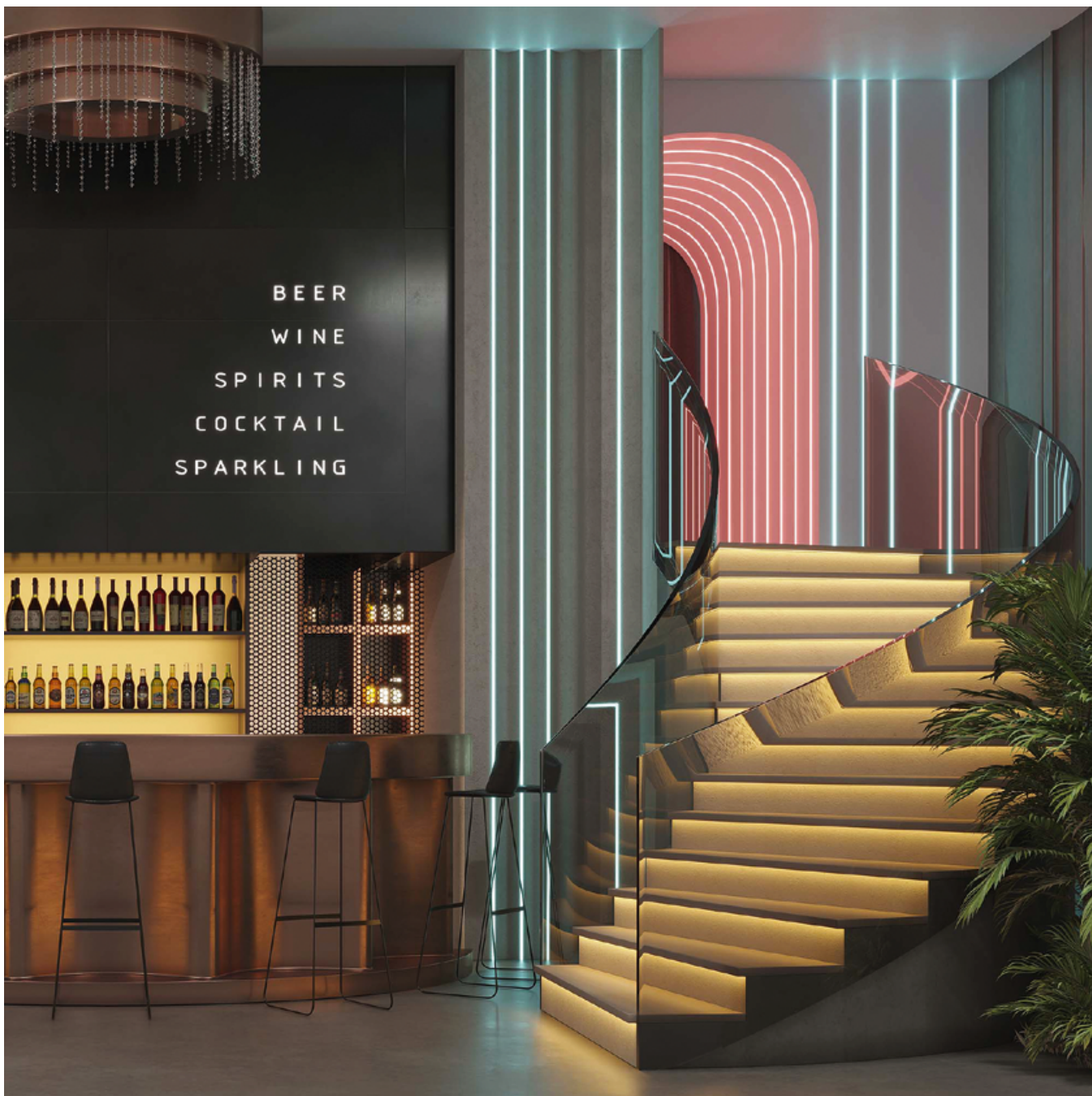
24 В



IP20




CRI>90



Мин. отрезок 100 мм,
LED SMD 3528 (12 шт)

СЕРИЯ RT-A120-10MM MIX 24V 9.6 W/M

| Артикул | Цвет свечения | Световой поток | Световая эффективность | CRI | IP | Ширина | Длина |
|---------|---|----------------|------------------------|-----|------|--------|-------|
| 025211 | MIX  6000-2700 K | 410 лм/м | 87 лм/Вт | >90 | IP20 | 10 мм | 5 м |



СВЕТОДИОДНАЯ ЛЕНТА

RT-A120-10mm MIX 24V 9.6 W/m



9.6 Вт/м



24 В



IP20



CRI>90

ОБЯЗАТЕЛЬНЫЕ ТРЕБОВАНИЯ ПО ЭКСПЛУАТАЦИИ



Ознакомьтесь с инструкцией



Отключите питание



Обезжирьте поверхность профиля



Снимите защитную пленку с ленты



Не давите на светодиоды



Рекомендуется пайка для надежности соединения



Допустимые направления и минимальный радиус изгиба ленты



ВНИМАНИЕ! Резка ленты допускается только в обозначенных местах



Не сгибать под острыми углами



Не скручивать



Не растягивать



Не сгибать



ВЫХОДНАЯ МОЩНОСТЬ ИСТОЧНИКА НАПРЯЖЕНИЯ ДЛЯ ЛЕНТЫ

Для 5 м светодиодной ленты RT-A120-10mm MIX 24V 9.6 W/m выходная мощность источника напряжения должна быть:

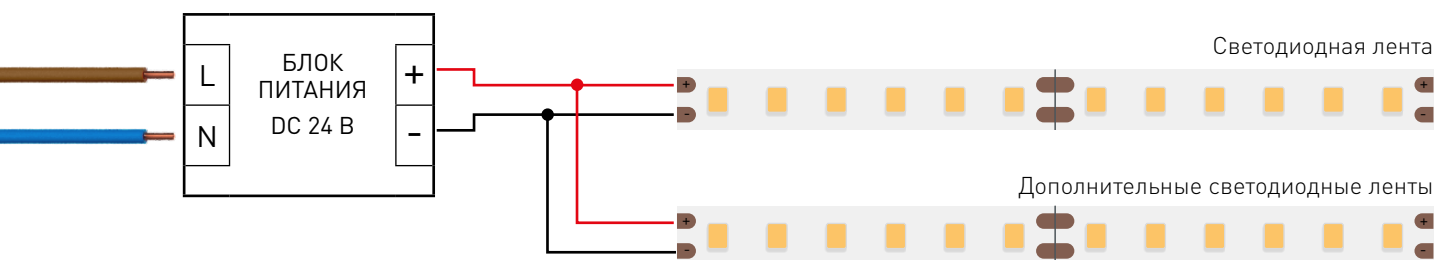
от 60 до 96 Вт

24 В

ПОДКЛЮЧЕНИЕ СВЕТОДИОДНОЙ ЛЕНТЫ



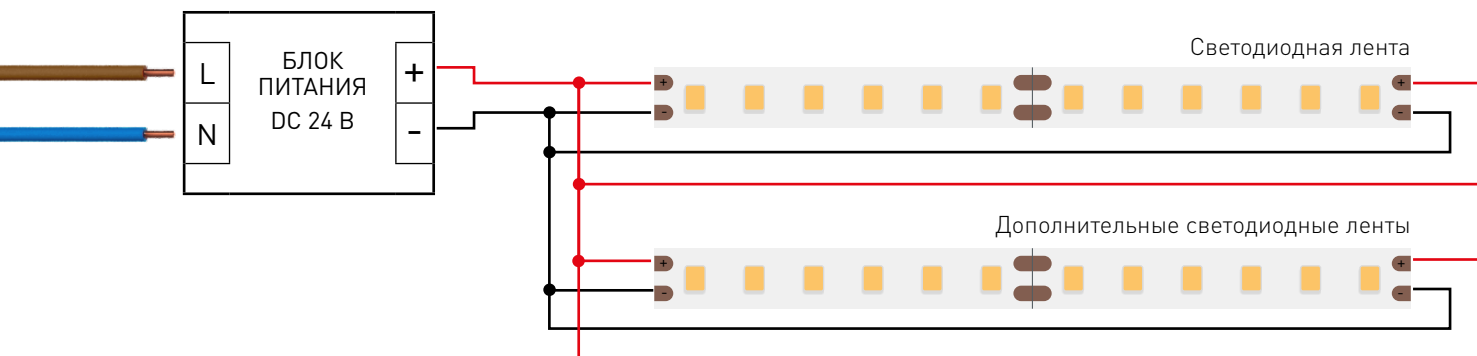
Схема 1: подключение нескольких светодиодных лент с одной стороны



Максимальная длина подключения с одной стороны 5 м

Схема 2: подключение нескольких светодиодных лент с двух сторон

РЕКОМЕНДУЕМОЕ ПОДКЛЮЧЕНИЕ ДЛЯ ОБЕСПЕЧЕНИЯ РАВНОМЕРНОГО СВЕЧЕНИЯ ЛЕНТЫ ПО ВСЕЙ ДЛИНЕ



Максимальная длина подключения с двух сторон 5 м



СВЕТОДИОДНАЯ ЛЕНТА

RT-A120-10mm MIX 24V 9.6 W/m



9.6 Вт/м



24 В

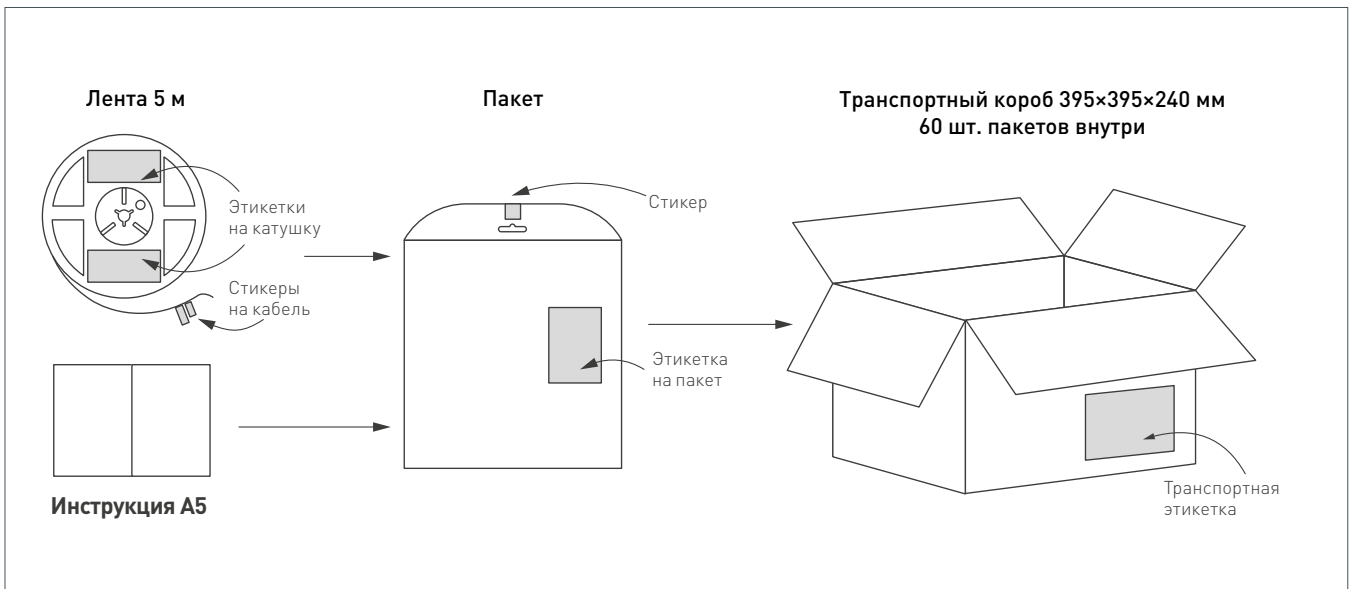


IP20



CRI>90

УПАКОВКА



| | | |
|--------------------------|--|---------|
| Катушка | | 5 м |
| Вес упаковки | | 162 гр |
| Вес транспортной коробки | | 32.3 кг |