



Электронная документация

СВЕТОДИОДНЫЕ ЛЕНТЫ

Серия COB-X512-10mm 24V 15W/m



CRI>90



24 В



15 Вт/м



512 LED

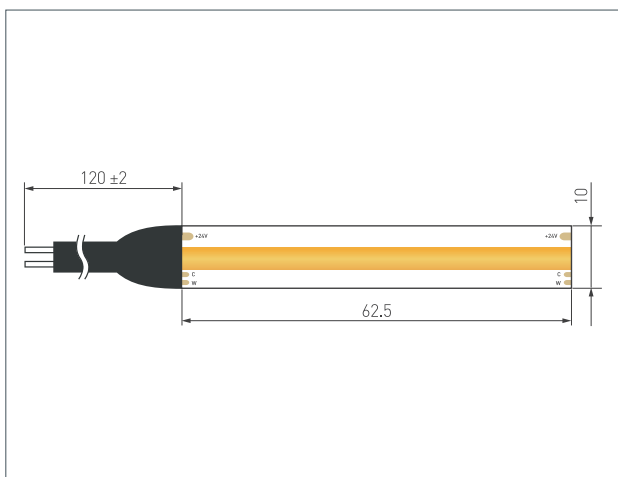
ЦВЕТОВАЯ ТЕМПЕРАТУРА



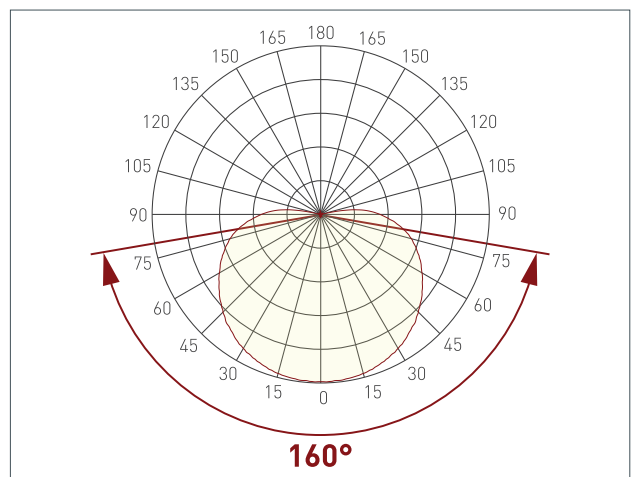
ОПИСАНИЕ

- ▶ Для создания качественной декоративной подсветки лестниц, ступеней, плинтусов, ниш, мебельных полок, натяжных потолков и витражей.
- ▶ Может использоваться для создания световой рекламы: подсветки лайтбоксов, вывесок, букв, витрин.

КОНСТРУКТИВНЫЙ ЧЕРТЕЖ



УГОЛ ИЗЛУЧЕНИЯ



ТИП ГЕРМЕТИЗАЦИИ

Сечение	
Габариты, Ш×В (мм)	10×2
Степень пылевлагозащиты	IP20

СВЕТОДИОДНЫЕ ЛЕНТЫ

COB-X512-10mm 24V 15W/m



CRI > 90



24 В



15 Вт/м



512 LED



СВЕТОТЕХНИЧЕСКИЕ ПАРАМЕТРЫ

Ширина 10 мм



IP20



Артикул*	Цветовая температура (К)	Мощность (Вт/м)	Световой поток (лм/Вт)
037130	2700	7.5	650
	6000	7.5	700

* Дополнение к артикулу в скобках, например, (1), (2), (B) означает наличие модификаций товара. Модификации отличаются незначительными улучшениями, не влияющими на основные свойства, параметры и внешний вид товара. Допускается прямая замена модификаций на основной артикул или наоборот без каких-либо условий.

СВЕТОДИОДНЫЕ ЛЕНТЫ

COB-X512-10mm 24V 15W/m



CRI > 90



24 В



15 Вт/м

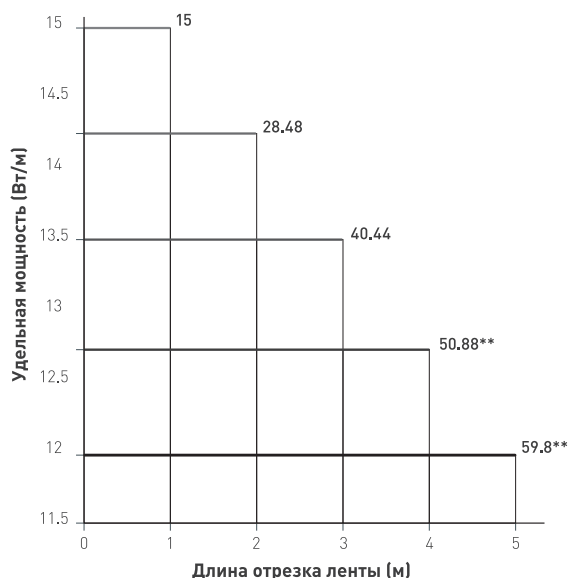


512 LED



ПОТРЕБЛЯЕМАЯ МОЩНОСТЬ

Зависимость удельной мощности ленты от длины отрезка*

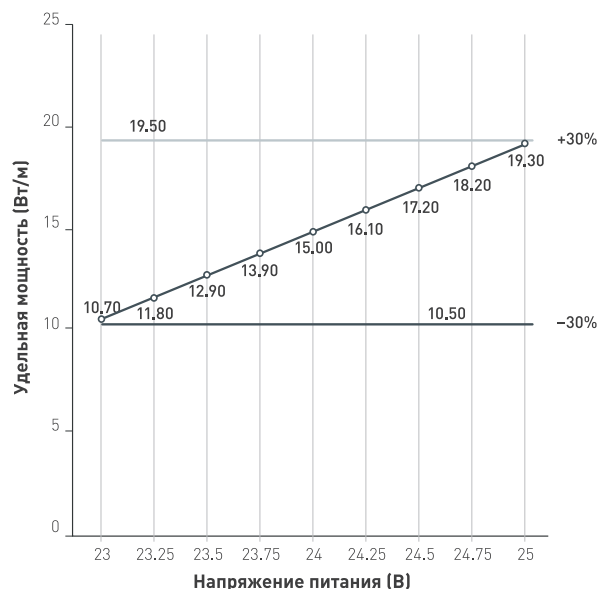


* Удельная мощность ленты снижается при увеличении длины подключаемого отрезка из-за падения напряжения по длине ленты.

Отрезок (м)	5**	4**	3	2	1
Удельная мощность (Вт/м)	11.96	12.72	13.48	14.24	15
Полная мощность (Вт)	59.8	50.88	40.44	28.48	15

* Потребляемая мощность ленты, приведенная к 1 метру.
** Необходимо подключение с двух сторон.

Зависимость удельной мощности ленты от напряжения питания*



Указаны предельные границы допустимого отклонения питания ленты.

	Удельная мощность (Вт/м)
	Верхний предел < 30%
	Нижний предел > -30%

ВЫБОР ТРЕБУЕМОГО СЕЧЕНИЯ КАБЕЛЯ С МЕДНЫМИ ЖИЛАМИ ДЛЯ СВЕТОДИОДНОЙ ЛЕНТЫ

Длина ленты	Мощность ленты	Тип кабеля / Максимально допустимый ток для кабеля по ПУЭ						
		2×0,5 мм ²	2×0,75 мм ²	2×1,5 мм ²	2×2,5 мм ²	2×4 мм ²	2×6 мм ²	2×10 мм ²
		Макс. 8 А	Макс. 12 А	Макс. 18 А	Макс. 25 А	Макс. 32 А	Макс. 40 А	Макс. 55 А
1 м	15 Вт	5 м	8 м	16 м	27 м	44 м	66 м	111 м
2 м	30 Вт	2 м	4 м	7 м	13 м	21 м	31 м	52 м
5 м	75 Вт	2 м	3 м	6 м	11 м	17 м	26 м	44 м
10 м	150 Вт	1 м	1 м	3 м	5 м	8 м	13 м	22 м
20 м	300 Вт	—	—	1 м	2 м	4 м	6 м	11 м
50 м	750 Вт	—	—	—	1 м	1 м	2 м	4 м



Выбирайте наибольшее сечение кабеля в соответствии с таблицей. Сравните допустимый ток выбранного кабеля и максимальный выходной ток источника питания. Если ток источника питания выше, чем допустимый ток кабеля, требуется обязательная установка предохранителя на входе кабеля, во избежание возгорания при возможном коротком замыкании.

СВЕТОДИОДНЫЕ ЛЕНТЫ

COB-X512-10mm 24V 15W/m



CRI > 90



24 В



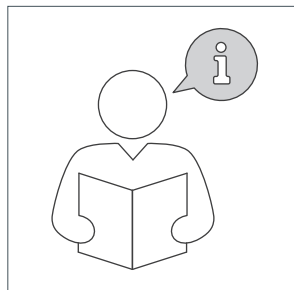
15 Вт/м



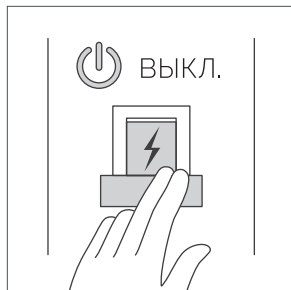
512 LED



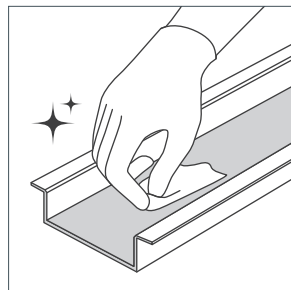
ОБЯЗАТЕЛЬНЫЕ ТРЕБОВАНИЯ И РЕКОМЕНДАЦИИ ПО ЭКСПЛУАТАЦИИ



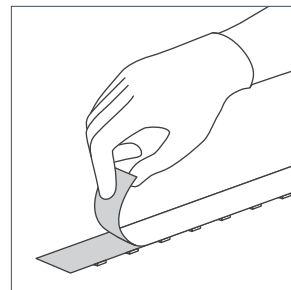
Ознакомьтесь
с инструкцией



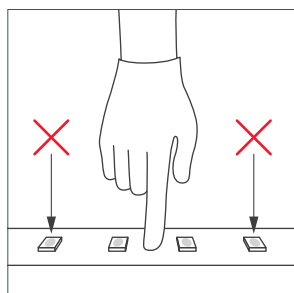
Отключите питание



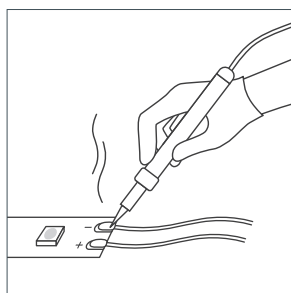
Обезжирьте поверхность



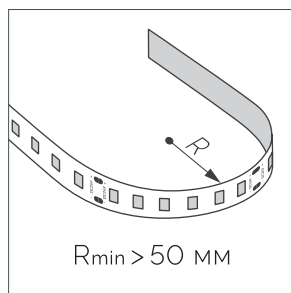
Снимите защитную
пленку



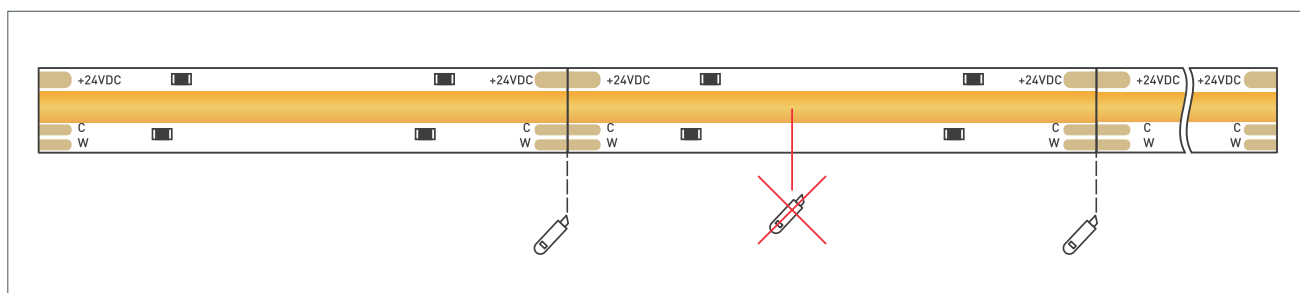
Не давите
на светодиоды



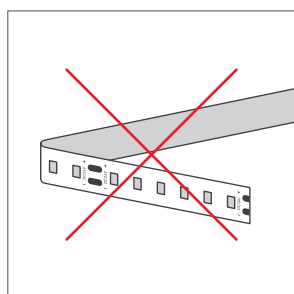
Рекомендуется пайка
для надежности
соединения



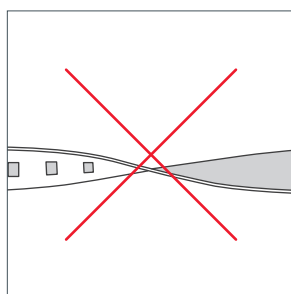
Допустимые направления
и минимальный радиус
изгиба ленты



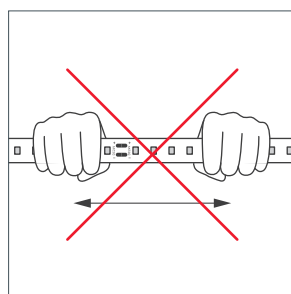
ВНИМАНИЕ! Резка ленты допускается только в обозначенных местах.



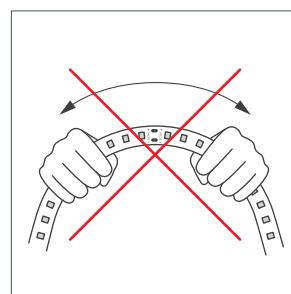
Не сгибать
под острыми углами



Не скручивать



Не растягивать



Не сгибать

СВЕТОДИОДНЫЕ ЛЕНТЫ

COB-X512-10mm 24V 15W/m



CRI > 90



24 В



15 Вт/м



512 LED



ПОДКЛЮЧЕНИЕ СВЕТОДИОДНОЙ ЛЕНТЫ



Отрезок светодиодной ленты.

Формула расчета мощности блока питания

$$P_{\text{БП}} = P \times L + P_3$$

$P_{\text{БП}}$ — мощность блока питания (Вт)

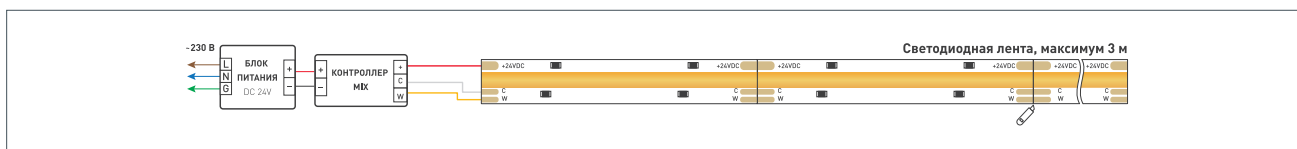
L — длина ленты (м)

P — мощность 1 м ленты (Вт)

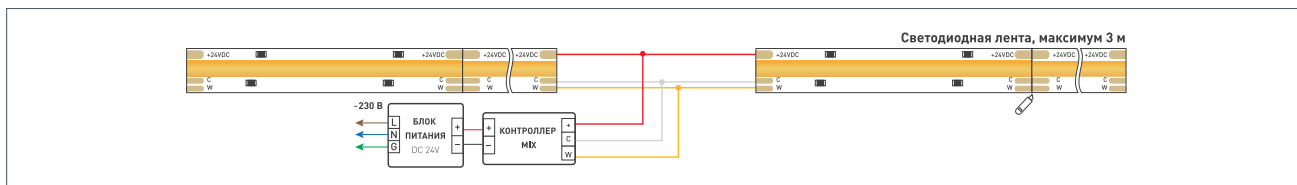
P_3 — запас мощности >20% (Вт)

Схема подключения светодиодных линеек

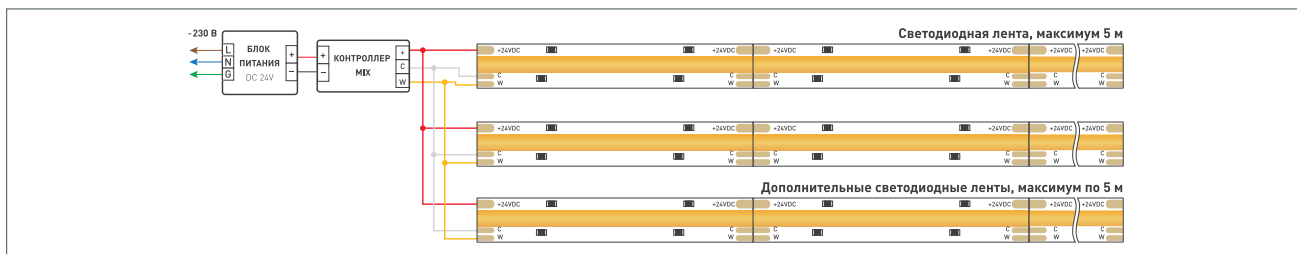
Подключение одной светодиодной линейки с одной стороны.



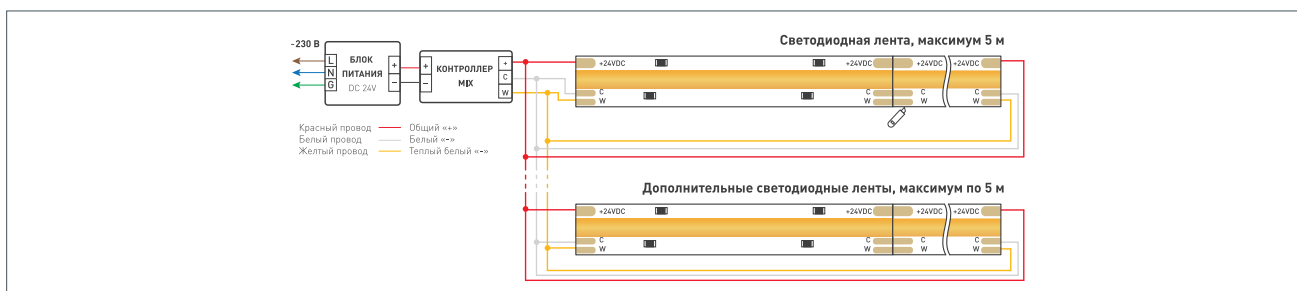
Подключение более двух светодиодных линеек с одной стороны.



Подключение более двух светодиодных линеек с одной стороны.



Подключение более двух светодиодных линеек с двух сторон.



СВЕТОДИОДНЫЕ ЛЕНТЫ

COB-X512-10mm 24V 15W/m



CRI > 90



24 В



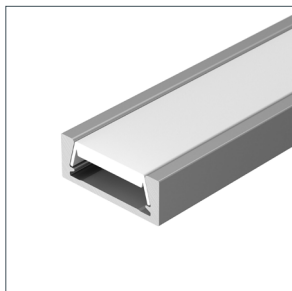
15 Вт/м



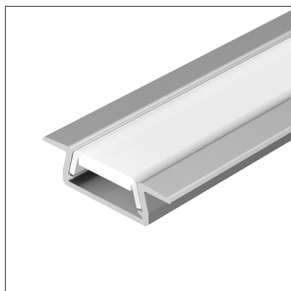
512 LED



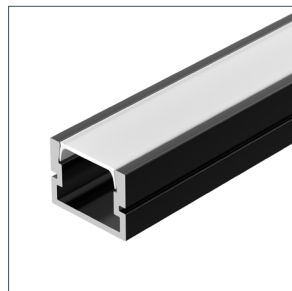
СОПУТСТВУЮЩИЕ ТОВАРЫ



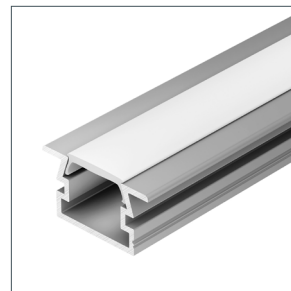
044541 | Профиль
MIC-M-2000 ANOD



038688 | Профиль
MIC-FS-2000 ANOD



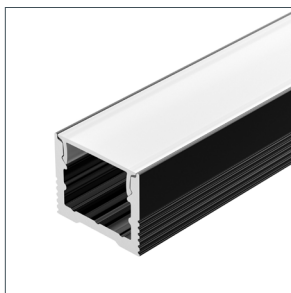
035027 | Профиль
PDS-SM-2000 ANOD BLACK



038687 | Профиль
PDS-FS-2000 ANOD



023716 | Профиль
SL-SLIM-H7-2000 ANOD



032997 | Профиль
SL-SLIM-H13M-2000
BLACK

СВЕТОДИОДНЫЕ ЛЕНТЫ

COB-X512-10mm 24V 15W/m



CRI > 90



24 В



15 Вт/м



512 LED



СОПУТСТВУЮЩИЕ ТОВАРЫ



048242 | Блок питания
ARV-SP-24060-PFC-DT8-
CCT-LONG (24V, 2.5A, 60W)



047031 | Блок питания
ARV-SP-24100-PFC-DT8-
CCT-LONG (24V, 4.16A,
100W)



048241 | Блок питания
ARV-SP-24150-PFC-DT8-
CCT-LONG (24V, 6.25A, 150W)



048240 | Блок питания
ARV-SP-24200-PFC-DT8-
CCT-LONG (24V, 8.33A,
200W)



047033 | Блок питания
ARV-SP-24240-PFC-DT8-
CCT-LONG (24V, 10A, 240W)



023032 | Пульт
SMART-R9-DIM
(1 зона, 2.4G)



023030 | Панель
Rotary SMART-P3-DIM
(12-24V, 2.4G)



039311 | Кнопочная панель
SMART-DMX512-801-22-4G-
4SC-DIM-IN Grey (230V, 2.4G)



027103 | Панель
Sens SMART-P29-DIM
White (230V, 4 зоны, 2.4G)



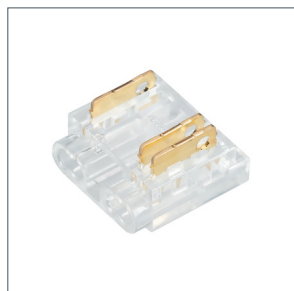
038934 | Диммер
SMART-PWM-102-01-12-
MIX-PD-IN (12-24V, 2x1.5A)



038545 | Диммер
SMART-PWM-102-72-SH-PD-
SUF (12-36V, 2x5A, TUYA BLE,
2.4G)



046946 | Коннектор
COB-MIX-10mm-3pin-ST5



046948 | Коннектор
COB-MIX-10mm-3pin-STW

СВЕТОДИОДНЫЕ ЛЕНТЫ

COB-X512-10mm 24V 15W/m



CRI > 90



24 В



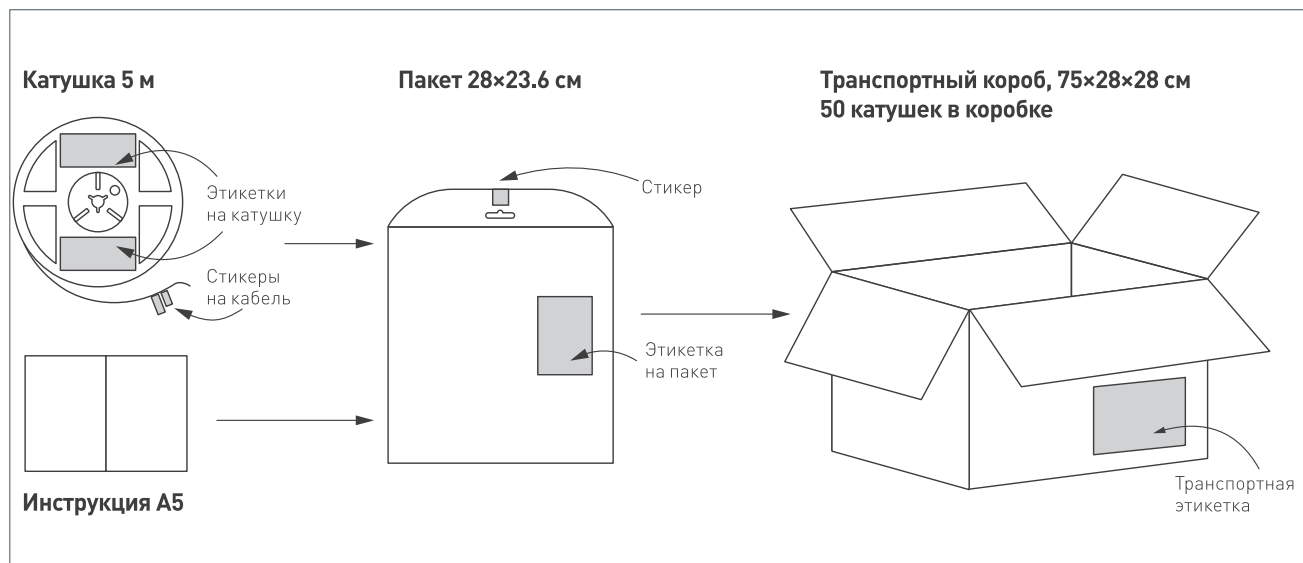
15 Вт/м



512 LED



УПАКОВКА



Упаковка, катушка		5 м
Вес упаковки		203 г
Вес транспортной коробки		10 кг